

- POZNÁMKY:
- GEOMETRIU BETONÁRSKEJ VÝSTUŽE JE NUTNÉ PRISPÔSOBIŤ GEOMETRII DEBNENIA.
  - VÝSTUŽENIE OPORY BUDE AKTUALIZOVANÉ NA ZÁKLADE GEODETICKÉHO ZAMERANIA ZÁKLADOVÝCH KONŠTRUKCIÍ PÔVODNÉHO MOSTNÉHO OBJEKTU PO REALIZÁCII BÚRACÍCH PRÁČ.
  - KAŽDÁ VÝSTUŽ PRECHÁDZAJÚCA PRACOVNOU ŠKÁROU BUDE OPATRENÁ ANTIKORÓZNYM NÁTEROM V DĹŽKACH PO MIN. 50MM NA OBE STRANY OD PRACOVNEJ ŠKÁRY.
  - VÝSTUŽ ZÁKLADU A DRIEKU - POZRI PRÍLOHU ě. 3.2.8: BETONÁRSKA VÝSTUŽ OPORY 1, ČASŤ 1.
  - VÝSTUŽ ÚLOŽNÉHO PRAHU A ZÁVERNÉHO MÚRIKA - POZRI PRÍLOHU ě. 3.2.9: BETONÁRSKA VÝSTUŽ OPORY 1, ČASŤ 2.
  - VÝKAZ TU NEUVEDENÝCH POŽIEK JE UVEDENÝ VO VÝKRESOCH ě. 3.2.8 A 3.2.9.
  - PREDPOKLADANÝ POSTUP BUDOVANIA OPORY:
    - ZÁKLAD, DRIEK
    - ÚLOŽNÝ PRAH, KRÍDLA
    - ZÁVERNÝ MÚRIK

#### POUŽITÝ MATERIÁL

BETÓN STN EN 206  
PODKLADOVÝ BETÓN  
ZÁKLAD  
C12/15-X0 (SK)  
C30/37-XC3, XD2, XF2 (SK)-CI 0,4-Dmax 16-S3  
MAX. PRIESAK VODY STANOVENÝ STN EN 12390-8 50mm  
C35/45-XC4, XD1, XF2 (SK)-CI 0,4-Dmax 16-S3  
MAX. PRIESAK VODY STANOVENÝ STN EN 12390-8 50mm

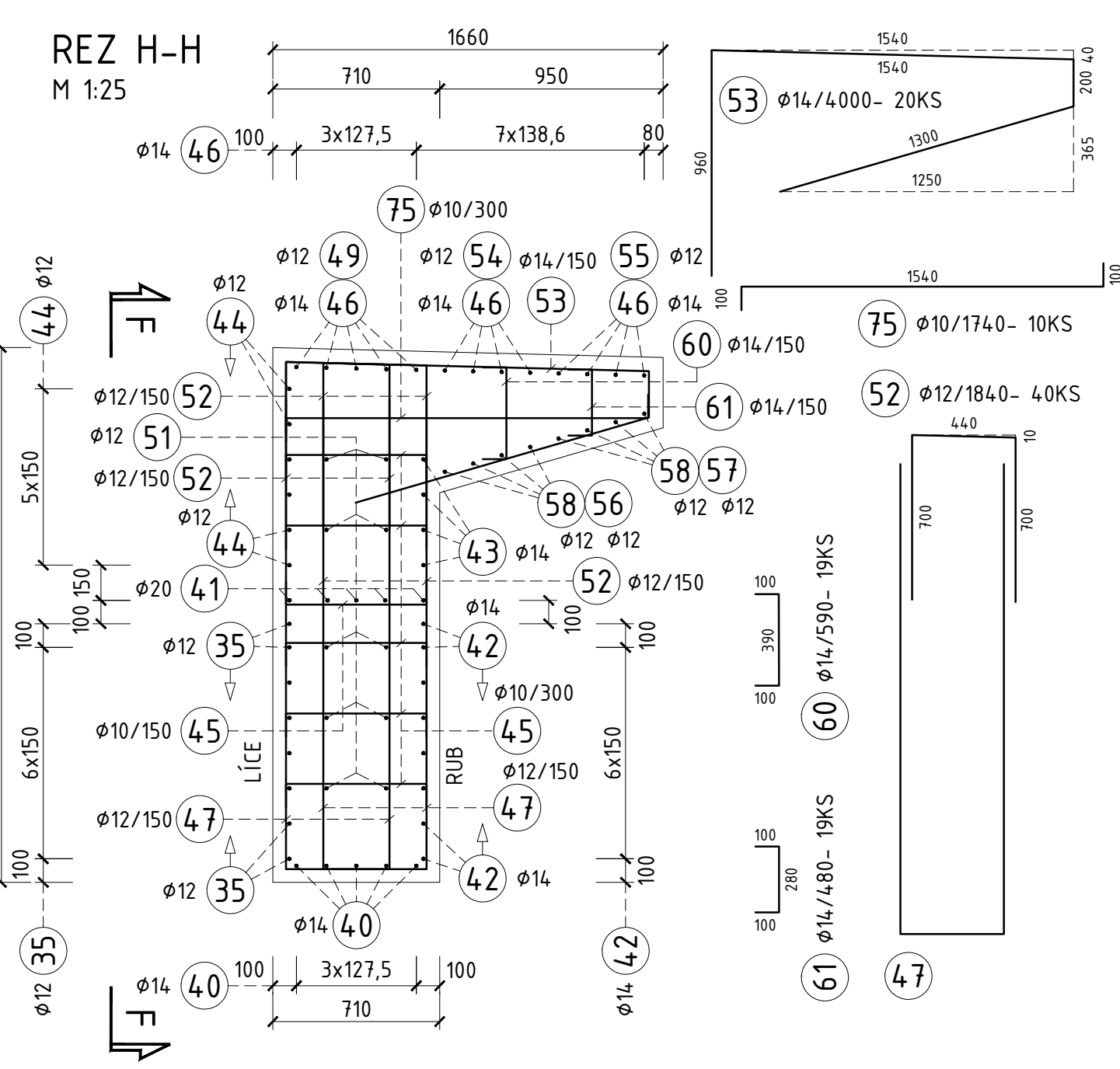
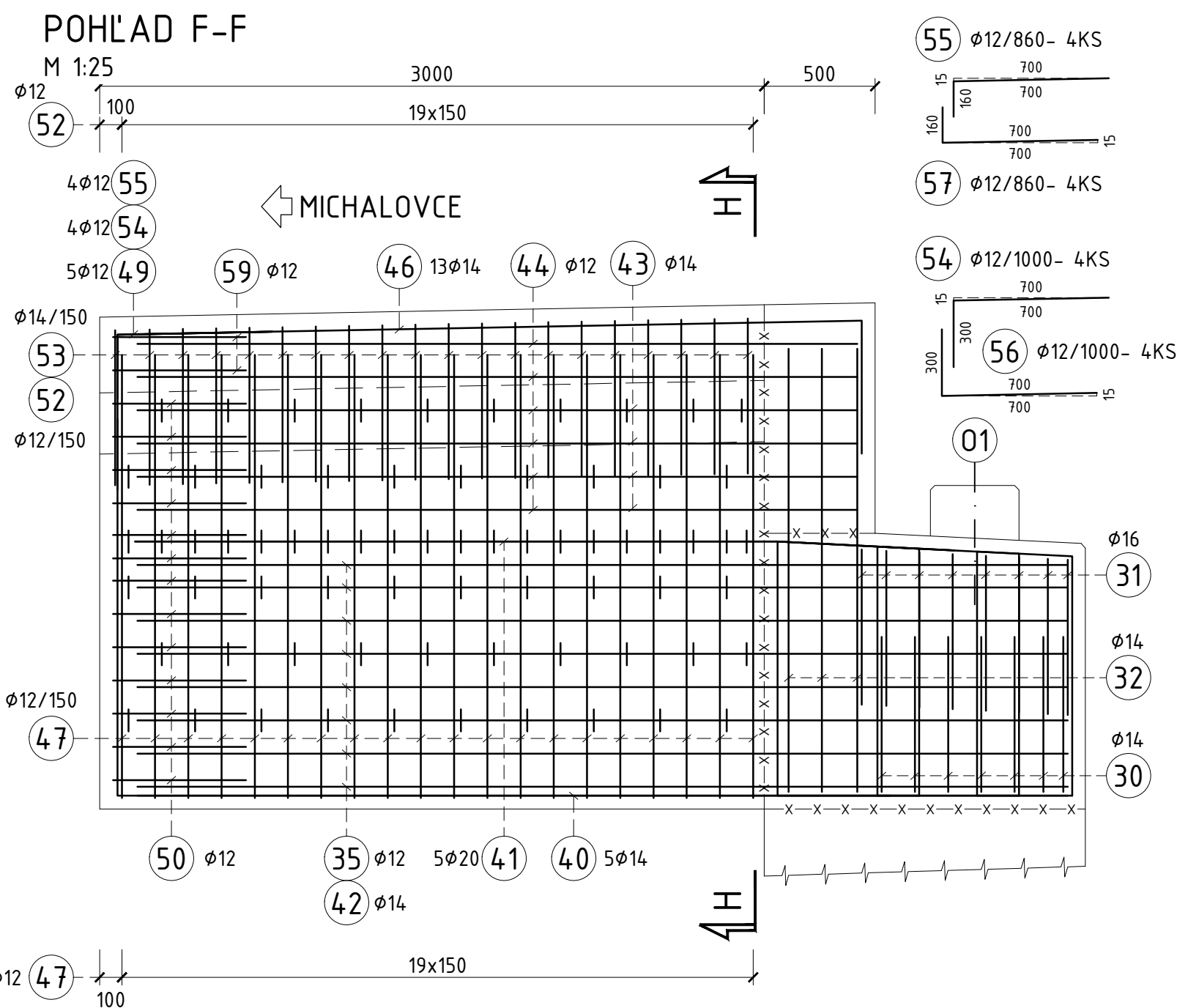
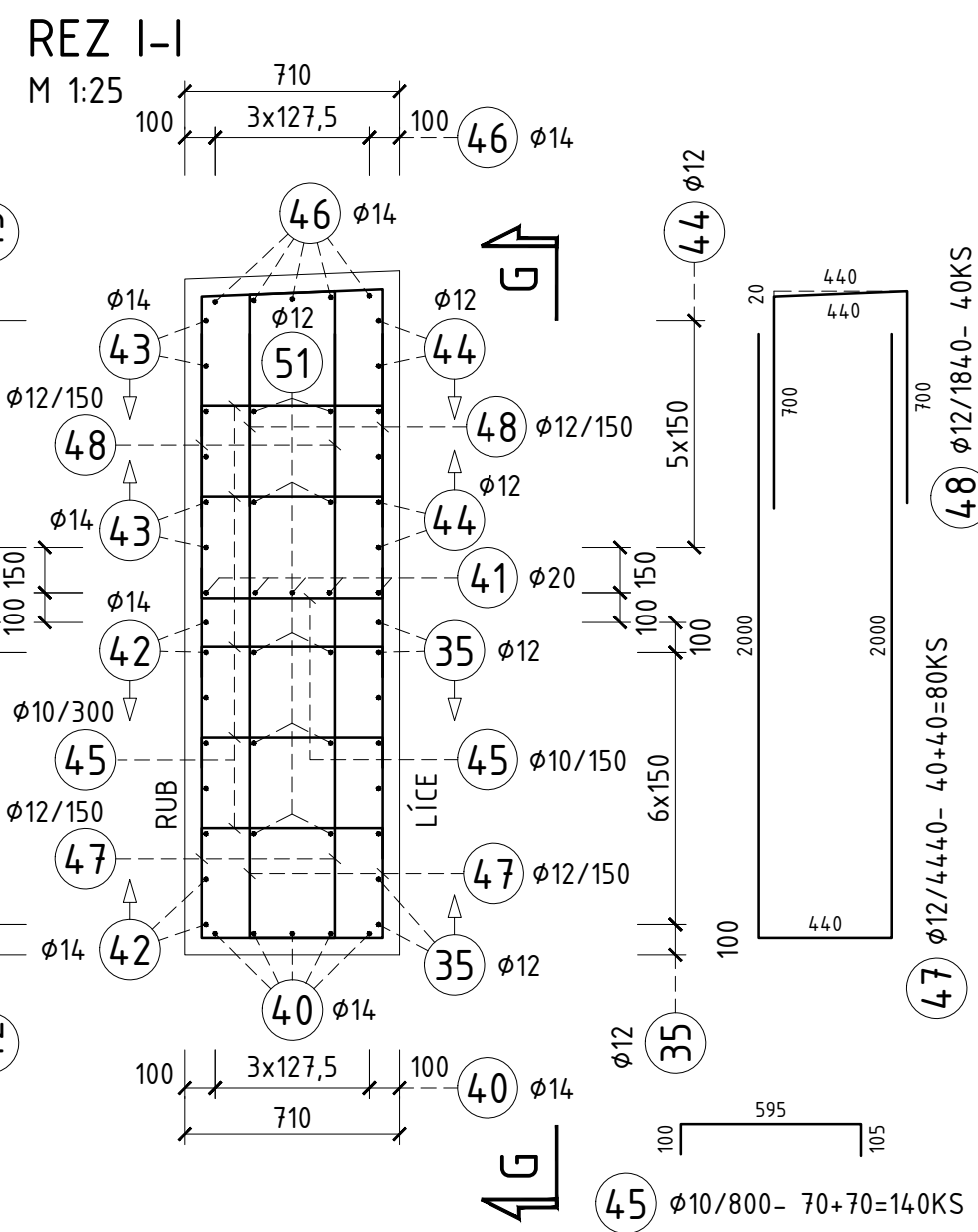
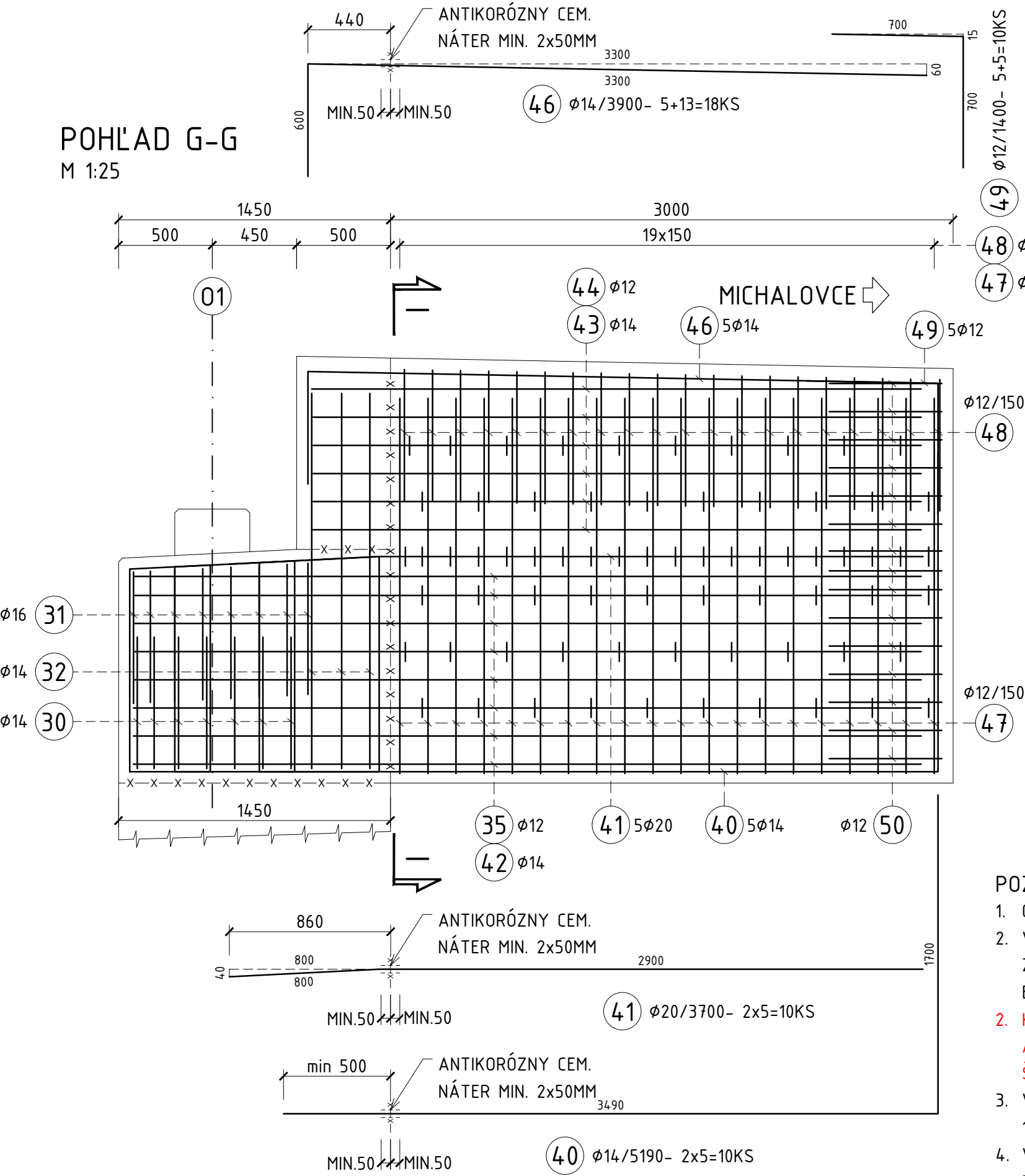
#### OPORY (OKREM ZÁKLADU)

BETONÁRSKA VÝSTUŽ STN EN 10080  
B500B,  $f_{yk}$  = 500MPa, TRIEDA ŤAŽNOSTI "B"  
KRYTIE  $c_{nom}$  = 50mm  
DĹŽKA PRUTOV BETONÁRSKEJ VÝSTUŽE JE MERANÁ V OSI!

MINIMÁLNE DĹŽKY PRI STYKOVANÍ BET. VÝSTUŽE PRESAHOM:  
MINIMÁLNA DĹŽKA STYKOVANIA VÝSTUŽE  $\phi 10$  PRESAHOM JE 410mm  
MINIMÁLNA DĹŽKA STYKOVANIA VÝSTUŽE  $\phi 12$  PRESAHOM JE 530mm  
MINIMÁLNA DĹŽKA STYKOVANIA VÝSTUŽE  $\phi 14$  PRESAHOM JE 640mm  
MINIMÁLNA DĹŽKA STYKOVANIA VÝSTUŽE  $\phi 16$  PRESAHOM JE 750mm  
MINIMÁLNA DĹŽKA STYKOVANIA VÝSTUŽE  $\phi 20$  PRESAHOM JE 1070mm  
MINIMÁLNA DĹŽKA STYKOVANIA VÝSTUŽE  $\phi 25$  PRESAHOM JE 1470mm

D.3

YYPRACOVAL: ING. MARTIN RUŠIN	ZODPOVEDNÝ PROJEKTANT: ING. JAROSLAV PALGUT	KONTROLOVAL: ING. JAROSLAV PALGUT	<b>MOSTAT</b> MOSTAT, spol. s r.o. Bielehradská 16, 040 15 Košice
OBJEDNÁVATEL: SPRÁVA CIEST RSK	OKRES STAVBY: KATASTRÁLNE ÚZEMIE: TREBIŠOV, VOJČICE		
STAVBA:	REKONŠTRUKCIA MOSTA M1843 CEZ POTOK TERNAVKA V OBCI VOJČICE		
OBJEKT: 201 REKONŠTRUKCIA MOSTA M1843	STUPEŇ: DSPRS	FORMÁT: 4xA4	Č. ZÁKAZKY: 3039-22
NAZOV PRÍLOHY:	ČÍSLO PRÍLOHY:	ČÍSLO SUPRÁVY:	
BETONÁRSKA VÝSTUŽ OPORY 1, ČASŤ 3	3.2.10		



- POZNÁMKY:
- GEOMETRIU BETONÁRSKEJ VÝSTUŽE JE NUTNÉ PRISPÔSOBIŤ GEOMETRII DEBNENIA.
  - VÝSTUŽENIE OPORY BUDE AKTUALIZOVANÉ NA ZÁKLADE GEODETICKÉHO ZAMERANIA ZÁKLADOVÝCH KONŠTRUKCIÍ PÔVODNÉHO MOSTNÉHO OBJEKTU PO REALIZÁCII BÚRACÍCH PRÁČ.
  - KAŽDÁ VÝSTUŽ PRECHÁDZAJÚCA PRACOVNOU ŠKÁROU BUDE OPATRENÁ ANTIKORÓZNYM NÁTEROM V DĹŽKACH PO MIN. 50MM NA OBE STRANY OD PRACOVNEJ ŠKÁRY.
  - VÝSTUŽ ZÁKLADU A DRIEKU - POZRI PRÍLOHU ě. 3.2.8: BETONÁRSKA VÝSTUŽ OPORY 1, ČASŤ 1.
  - VÝSTUŽ ÚLOŽNÉHO PRAHU A ZÁVERNÉHO MÚRIKA - POZRI PRÍLOHU ě. 3.2.9: BETONÁRSKA VÝSTUŽ OPORY 1, ČASŤ 2.
  - VÝKAZ TU NEUVEDENÝCH POŽIEK JE UVEDENÝ VO VÝKRESOCH ě. 3.2.8 A 3.2.9.
  - PREDPOKLADANÝ POSTUP BUDOVANIA OPORY:
    - ZÁKLAD, DRIEK
    - ÚLOŽNÝ PRAH, KRÍDLA
    - ZÁVERNÝ MÚRIK

#### POUŽITÝ MATERIÁL

BETÓN STN EN 206  
PODKLADOVÝ BETÓN  
ZÁKLAD  
C12/15-X0 (SK)  
C30/37-XC3, XD2, XF2 (SK)-CI 0,4-Dmax 16-S3  
MAX. PRIESAK VODY STANOVENÝ STN EN 12390-8 50mm  
C35/45-XC4, XD1, XF2 (SK)-CI 0,4-Dmax 16-S3  
MAX. PRIESAK VODY STANOVENÝ STN EN 12390-8 50mm

#### OPORY (OKREM ZÁKLADU)

BETONÁRSKA VÝSTUŽ STN EN 10080  
B500B,  $f_{yk}$  = 500MPa, TRIEDA ŤAŽNOSTI "B"  
KRYTIE  $c_{nom}$  = 50mm  
DĹŽKA PRUTOV BETONÁRSKEJ VÝSTUŽE JE MERANÁ V OSI!

MINIMÁLNE DĹŽKY PRI STYKOVANÍ BET. VÝSTUŽE PRESAHOM:  
MINIMÁLNA DĹŽKA STYKOVANIA VÝSTUŽE  $\phi 10$  PRESAHOM JE 410mm  
MINIMÁLNA DĹŽKA STYKOVANIA VÝSTUŽE  $\phi 12$  PRESAHOM JE 530mm  
MINIMÁLNA DĹŽKA STYKOVANIA VÝSTUŽE  $\phi 14$  PRESAHOM JE 640mm  
MINIMÁLNA DĹŽKA STYKOVANIA VÝSTUŽE  $\phi 16$  PRESAHOM JE 750mm  
MINIMÁLNA DĹŽKA STYKOVANIA VÝSTUŽE  $\phi 20$  PRESAHOM JE 1070mm  
MINIMÁLNA DĹŽKA STYKOVANIA VÝSTUŽE  $\phi 25$  PRESAHOM JE 1470mm

D.3

YYPRACOVAL: ING. MARTIN RUŠIN	ZODPOVEDNÝ PROJEKTANT: ING. JAROSLAV PALGUT	KONTROLOVAL: ING. JAROSLAV PALGUT	<b>MOSTAT</b> MOSTAT, spol. s r.o. Bielehradská 16, 040 15 Košice
OBJEDNÁVATEL: SPRÁVA CIEST RSK	OKRES STAVBY: KATASTRÁLNE ÚZEMIE: TREBIŠOV, VOJČICE		
STAVBA:	REKONŠTRUKCIA MOSTA M1843 CEZ POTOK TERNAVKA V OBCI VOJČICE		
OBJEKT: 201 REKONŠTRUKCIA MOSTA M1843	STUPEŇ: DSPRS	FORMÁT: 4xA4	Č. ZÁKAZKY: 3039-22
NAZOV PRÍLOHY:	ČÍSLO PRÍLOHY:	ČÍSLO SUPRÁVY:	
BETONÁRSKA VÝSTUŽ OPORY 1, ČASŤ 3	3.2.10		